

あいちアール・ブリュット
サテライト

SATELLITE 展

入場
無料

**AICHI
ART BRUT**
あいちアール・ブリュットとは

愛知県内の障害のある方の芸術・文化活動を通じて、障害のある方の社会参加を促進し、それにより社会全体の障害への理解が深まることで、障害の有無をこえた交流が広がることを目指す活動です。



2.4 火

2025.

~ 2.9 日

10:00 ~ 17:00

(最終日は15:00まで)

豊川市桜ヶ丘
ミュージアム

(豊川市桜ヶ丘町79-2)

2F

第1~第4展示室



主催 愛知県 共催 一般社団法人愛知県知的障害者福祉協会 後援 中日新聞社、中日新聞社会事業団

協力 社会福祉法人愛知県社会福祉協議会、一般社団法人愛知県身体障害者福祉団体連合会、愛知県肢体不自由児・者父母の会連合会、愛知県手をつなぐ育成会、一般社団法人愛知県知的障害者福祉協会、一般社団法人愛知県知的障害児者生活サポート協会、特定非営利活動法人愛知県精神障害者家族会連合会、一般社団法人愛知県精神科病院協会、特定非営利活動法人愛知県自閉症協会・つぼみの会、認定特定非営利活動法人ボバイ、社会福祉法人あいち清光会障害者支援施設サンフレンド、特定非営利活動法人愛知アート・コレクティブ、一般社団法人アティックアート、愛知県信用保証協会、一般社団法人愛知県測量設計業協会、株式会社ATグループ、岡崎信用金庫、小原建設株式会社、角文株式会社、蒲郡信用金庫、木村建設株式会社、株式会社近藤組、神野建設株式会社、関興業株式会社、太啓建設株式会社、豊田たいが皮フ科、豊橋建設工業株式会社、中日本ハイウェイメンテナンス名古屋株式会社、日本空調システム株式会社、ネットヨタ中部株式会社、株式会社花田工務店、ひまわりネットワーク株式会社、碧海信用金庫、株式会社ホンダオート刈谷、株式会社まつおか、ヤハギ道路株式会社

アインツ
キョウカ
あいち575
あいち
アール・
ブリュット



これは音声コード「Uni-Voice」です。

第1 展示室

あいちアール・ブリュット美術館展示

- あいちアール・ブリュット展で過去2回入選された方や、アート雇用で活躍されている方の作品を展示します。

あいちアール・ブリュット展 優秀作品展示

- 昨年9月のあいちアール・ブリュット展にお寄せいただいた706点の作品の中から選ばれた優秀作品30点を展示します。

第2 展示室

アティックアート連携事業 作品展示

- (一社)アティックアートとの連携事業として、昨年9月のあいちアール・ブリュット展出展作品を原画として制作した企業ノベルティグッズとその作品(レプリカ)を展示します。

出前講座 作品展示

- 障害者施設等で芸術活動を体験する「出前講座」で制作した作品を展示します。

あしょげぶセンター 招待展示

- 愛知県障害者芸術文化活動支援センター(あしょげぶセンター)と連携し、東海・北陸地方の作家の作品を招待展示します。

第3 展示室

第16回ふれあいアート展 受賞作品展示

- 昨年11月の第16回ふれあいアート展に寄せられた作品の中から選ばれた受賞作品20点を展示します。

第4 展示室

三河地方作家 作品展示

- 三河地方で精力的に作品制作を行う福祉施設や特定非営利活動法人、絵画教室などからの作品を展示します。

特別展示

- カンボジアの子どもたちが描いた「ありがとうの花」の作品を展示します。

「同時開催」1F 第5・6 展示室

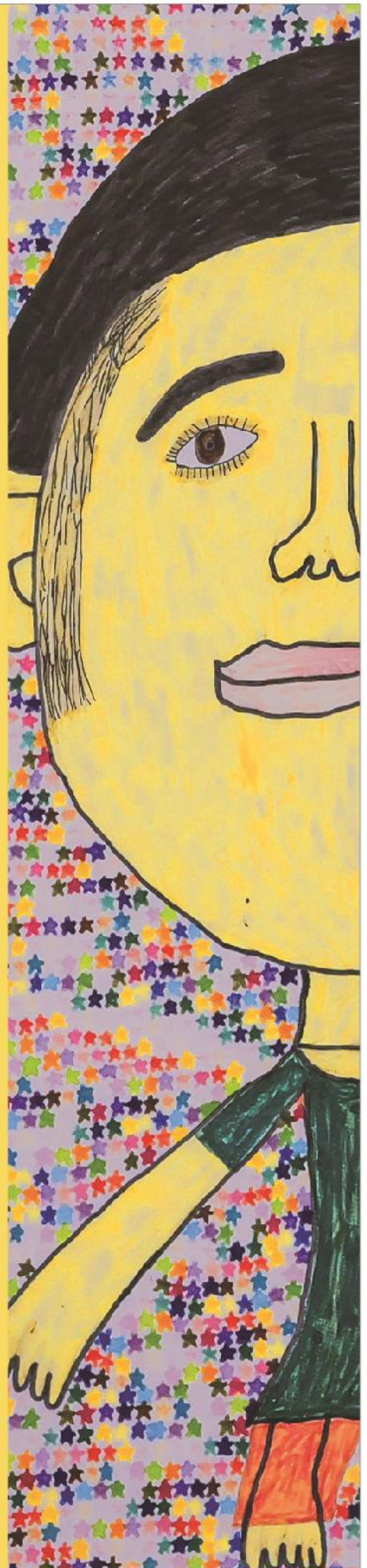
第14回 みんなのアート展

10:00～17:00

(最終日は15:00まで)



この人はだれ? 山田アメル



お問い合わせ：愛知県障害者芸術活動参加促進事業実行委員会事務局（愛知県障害福祉課内）

〒460-8501 名古屋市中区三の丸三丁目1番2号

TEL：052-954-6697 FAX：052-954-6920 E-mail：powerofart@pref.aichi.lg.jp

あいちアール・ブリュットPortal Site：https://www.aichi-artbrut.jp

facebook：powerofart16 X：@aichiPowerOfArt